

CULTIVEZ LA GRAINE DE JARDINIER QUI EST EN VOUS

Samedi 11 juin de 9h00 à 12h00 à Chevinay

Résidence de la Ceriseraie – Route du crêt de la roche
VISITE D'UN JARDIN TÉMOIN ET INITIATION À LA FABRICATION DE NICHOURS

A la nouvelle résidence de la Ceriseraie, venez découvrir le lancement du jardin témoin et vous initier à la fabrication de nicherons pour oiseaux. Cette matinée sera couplée à une opération de nettoyage de la nature. Gratuit.



Du Samedi 11 juin au vendredi 24 juin à Fleurieux-sur-l'Arbresle

Médiathèque

EXPOSITION "QUAND JE MANGE, J'AGIS SUR MON ENVIRONNEMENT "

Notre alimentation a des impacts sur l'économie, l'environnement et notre santé. Cette exposition sensibilise aux gestes simples du quotidien pour réaliser des économies d'énergie.

Entrée libre aux heures d'ouverture de la médiathèque.

Mercredi 15 juin de 14h00 à 16h30 à L'Arbresle

Parc des Mollières

OPÉRATION CHASSE NATURE SUR LE THÈME DU JARDINAGE

Organisé par l'Ecole Municipale des Sports et la MJC de l'Arbresle, cet après midi sera animé autour de quizz jardinage, de défis sportifs et jeux collectifs thème nature.

Récompenses et goûter offerts. Fiches d'inscriptions distribuées dans les écoles, disponibles à la MJC et à l'accueil de la Mairie de l'Arbresle.



Mercredi 29 juin 9h00-12h00 à Lentilly / 14h00-17h00 à L'Arbresle

Jardins partagés de Lentilly, Chemin de Laval (près du cimetière)

Jardins partagés de L'Arbresle, Chemin des Balmes (Plateau des Mollières)

ATELIERS DE JARDINAGE BIO

Comment organiser son jardin ? Comment mettre en place association de plantes et rotation des cultures ? Comment pailler ? Ou encore comment réussir ses plantations de tomates ou ses semis de carottes ? Pour tout savoir sur le jardinage bio, le SYRIBT (Syndicat de Rivières Brévenne-Turdine) vous attend dans les jardins partagés de Lentilly et l'Arbresle. Ateliers gratuits sur inscription au 04.37.49.70.89. Maximum 20 personnes (par atelier).



Mercredi 29 juin à 20h00 à Lentilly

Salle de la Passerelle

CONFÉRENCE SUR LE JARDINAGE BIO ANIMÉE PAR TERRE VIVANTE

Venez découvrir toutes les astuces pour réussir un jardin bio et sans pesticide et poser vos questions. Soirée gratuite organisée par le SYRIBT.

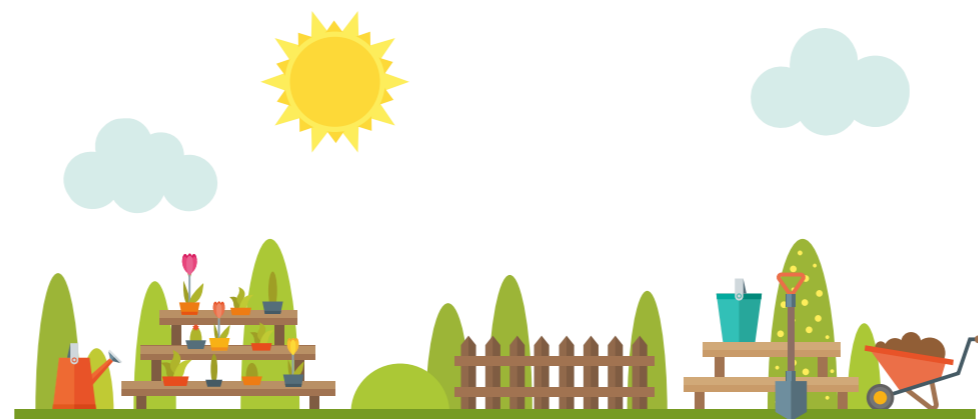


Samedi 2 juillet à 9h30 et 10h30 à Sourcieux-les-Mines

Chemin du Contresens aux Mines

VISITE DE LA STATION D'ÉPURATION

En partenariat avec le SIABA (Syndicat d'Assainissement du Bassin de l'Arbresle), invitation aux habitants, aux curieux, à nos voisins à visiter cette toute nouvelle station d'épuration. Retour à la Source. Comment nos eaux usées se sont transformées en eaux claires et rejoignent les eaux du ruisseau du Contresens. Visites gratuites.



LES SEMAINES DE L'ENVIRONNEMENT

du 14 mai au 2 juillet 2016

CULTIVEZ LA GRAINE DE JARDINIER QUI EST EN VOUS



VENEZ PARTICIPER AUX ANIMATIONS GRATUITES POUR PETITS ET GRANDS

RETROUVEZ LE PROGRAMME COMPLET SUR www.paysdelarbresle.fr
INSCRIPTIONS ET INFOS DANS VOTRE COMMUNE

PROGRAMME DES SEMAINES DE L'ENVIRONNEMENT 2016

Samedi 14 mai de 9h00 à 18h00 à Bessenay

Place du marché

MARCHÉ AUX FLEURS, PRODUITS DU TERROIR ET ARTISANAT LOCAL, VENTE DE PLANTS

Comment entretenir de manière naturelle votre jardin ? Faire son compost et réduire les déchets, préparer ses décoctions, découvrir toutes ces petites bêtes et leur rôle d'auxiliaires du jardinier.

Du 17 mai au 28 mai à L'Arbresle

Médiathèque

**EXPOSITIONS « RÉDUCTION DES PRODUITS PHYTOSANITAIRES »
ET « CONSTRUCTION D'UN BASSIN D'ORAGE »**

En partenariat avec le **SYRIBT (Syndicat Rivières Brévenne Turdine)**
et le **SIABA (Syndicat d'Assainissement du Bassin de l'Arbresle)**.

La première exposition est une sensibilisation sur les produits phytosanitaires utilisés couramment dans notre quotidien.

Des conseils et astuces sont proposés afin de jardiner sans polluer !

La seconde explique le fonctionnement du bassin d'orage construit à Sain Bel.

Entrée libre et gratuite aux heures d'ouverture de la médiathèque.

Samedi 21 mai de 10h30 à 12h00 à Bully

Chemin de la Joye, Hameau de Montagny

VISITE DE LA STATION D'ÉPURATION (FILTRES PLANTÉS DE ROSEAUX)

En partenariat avec le **SIABA (Syndicat d'Assainissement du Bassin de l'Arbresle)**.

Invitation à visiter la nouvelle station d'assainissement du hameau de Montagny : conjuguant techniques nouvelles et traditionnelles, celle-ci permet de répondre aux problématiques environnementales du hameau tout en respectant les normes actuellement en vigueur en matière d'assainissement.

Un bel exemple « durable » à l'échelle locale. **A noter qu'une visite de la station est également prévue ce même jour de 9h00 à 10h30 pour les riverains.**



Dimanche 22 mai à 10h00 à Fleurieux-sur-l'Arbresle

155 Rue du repos

VISITE "D'UN JARDIN MERVEILLEUX"

Jean-Claude vous expliquera comment avoir un beau jardin, vivant, en harmonie avec la nature, sans aucun pesticide et vous proposera la visite de ce jardin merveilleux. Le jardin est à proximité de ruches (ne pas porter de parfum, des protections sont prévues). **Visite gratuite uniquement sur inscription auprès de la mairie de Fleurieux sur l'Arbresle.**



Samedi 28 mai à partir de 14h00 à L'Arbresle

Parc des Mollières et Salle Pierre Valin

DISCO-SALADE ET FILM « PETITES RÉVOLUTIONS PRÈS DE CHEZ VOUS »

L'Association GRAINES D'ÉCOLOGIE et des partenaires locaux vous proposent à **14h** : Cuisinons ensemble des fruits et des légumes de «surplus» dans une ambiance festive (musique, jeux, espace de gratuité...)

à **16h30** : film échange débat sur l'alimentation, les circuits courts et le « gaspillage », dégustation gratuite en soirée.

Vendredi 3 juin de 14h00-18h00 à Lentilly

Chemin de Cassefroide (après le pont de l'autoroute à droite)

DISTRIBUTION GRATUITE DE COMPOST ET VISITE DE LA PLATEFORME DE COMPOSTAGE DE DÉCHETS VERTS DES DÉCHÈTERIES DU PAYS DE L'ARBRESLE.

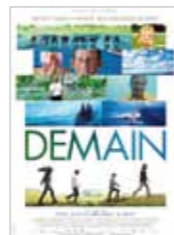
Apportez vos propres contenants et repartez avec du compost !

Plus d'informations à la Communauté de Communes au 04 74 01 68 90.

Vendredi 3 juin 21h00 à Sain Bel

Cinéma le Strapontin

PROJECTION GRATUITE DU FILM « DEMAIN » DE CYRIL DION ET MÉLANIE LAURENT



Et si montrer des solutions, raconter une histoire qui fait du bien, était la meilleure façon de résoudre les crises écologiques, économiques et sociales, que traversent nos pays ? Suite à la publication d'une étude qui annonce la possible disparition d'une partie de l'humanité d'ici 2100, Cyril Dion et Mélanie Laurent sont partis avec une équipe de quatre personnes enquêter dans dix pays pour comprendre ce qui pourrait provoquer cette catastrophe et surtout comment l'éviter. Durant leur voyage, ils ont rencontré les pionniers qui réinventent l'agriculture, l'énergie, l'économie, la démocratie et l'éducation.

En mettant bout à bout ces initiatives positives et concrètes qui fonctionnent déjà, ils commencent à voir émerger ce que pourrait être le monde de demain...

Samedi 4 juin de 9h00 à 18h00 à S^t Germain Nuelles

Place de l'Alambic – f Marché de l'Environnement

MARCHÉ DE L'ENVIRONNEMENT 2016

Stands d'associations, d'artisans, de producteurs locaux et animations de toutes sortes : ferme pédagogique, atelier culinaire anti-gaspi, fabrication de bijoux en matériaux de récupération, balades découverte nature, essais gratuits vélos à assistance électrique, jeux ludiques...

Pour l'atelier culinaire et la ballade découverte nature, inscriptions à l'accueil des mairies de Saint Germain Nuelles (04 74 01 25 68) ou de l'Arbresle (04 74 71 00 00).



Dimanche 5 juin de 8h30 à 12h30 à S^t Germain Nuelles

Place de l'Alambic

MARCHÉ AUX POULES, POULAILLERS ET AUTRES SURPRISES

Le saviez-vous ? Une poule picore 150 kg de déchets par an !

C'est donc tout naturellement que la commune de Saint Germain Nuelles a pensé aux poules pour réduire vos déchets.

Découvrez les nombreuses qualités de ce gallinacée auprès des stands du marché et les astuces pour accueillir à votre tour, des poules chez vous.

Vendredi 10 juin de 20h30 à 22h00 à Fleurieux-sur-l'Arbresle

MJC, Salle des fêtes (rez-de chaussée)

JEUX ET ANIMATIONS SUR LES BONS GESTES POUR FAIRE SON COMPOST ET L'UTILISER

Soirée d'échanges citoyens. **Entrée gratuite sur inscription au 06 18 99 36 89 Maximum 15 personnes.**

Samedi 11 juin de 9h30 à 17h à L'Arbresle

Siège de la CCPA, 117 rue Pierre Passemard

FORMATION GUIDE COMPOSTEUR

Devenez expert du compostage pour obtenir un compost de qualité dans votre jardin. Formation animée par l'association Les Compostiers. Repas offerts aux participants. **Inscriptions gratuites à l'accueil CCPA : (04 74 01 68 90) dans la limite de 15 places disponibles.**

